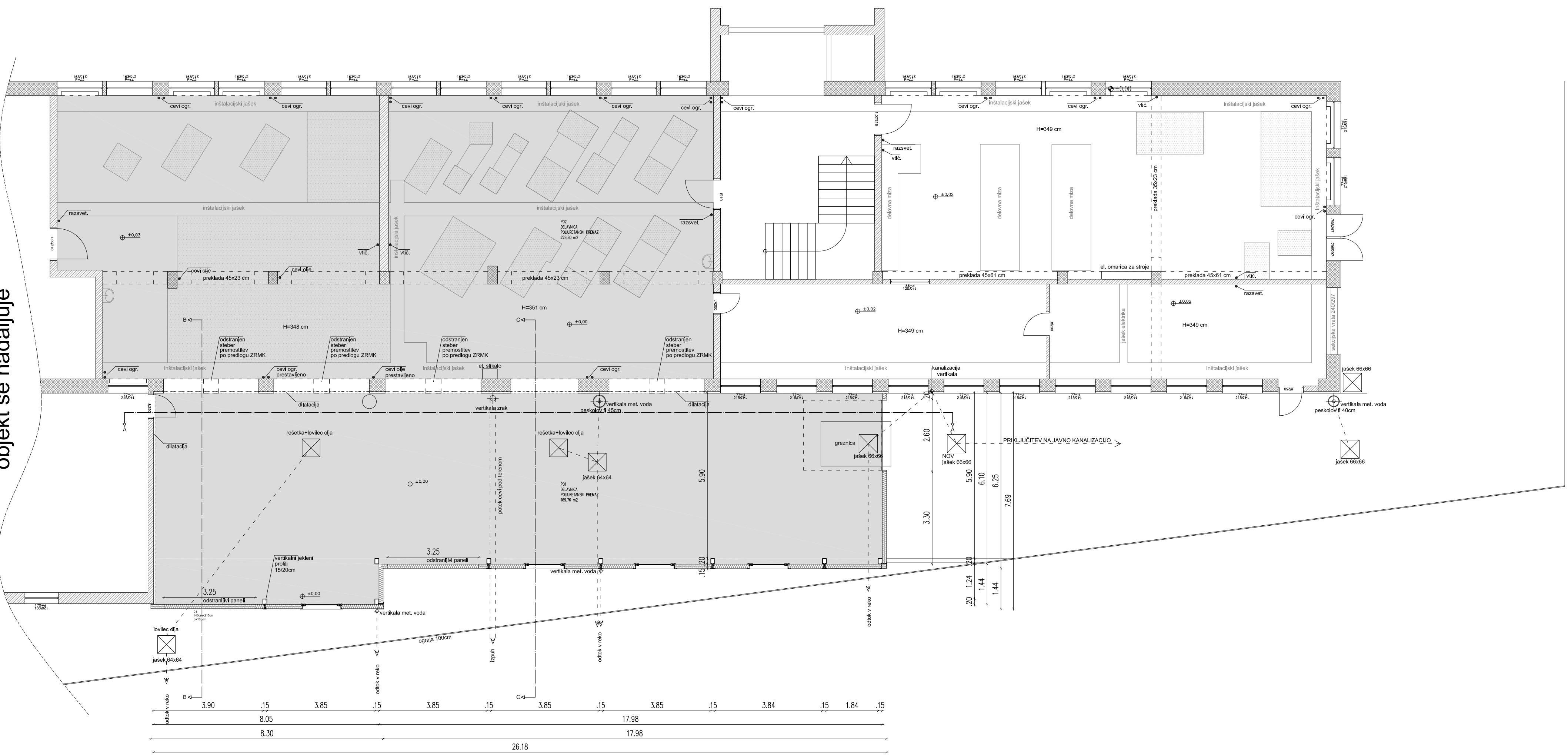


objekt se nadaljuje



**LEGENDA:**

	ARMIRAN BETON
	OPEKA
	TEREN

**TIP inženiring**  
 Tip inženiring d.o.o.  
 Glavni trg 29  
 2380 Slovenj Gradec

naslovnik	Šolski center Ravne na Koroškem Koroška cesta 10, 2390 Ravne na Koroškem, Slovenija	
objekt	Medpodjetni Izobraževalni center Ravne	
vrsta načrta	ARHITEKTURA	
projekat	PZR	
riša	TLORIS PRITLIČJA	
datum	Januar 2013	
štev. načrta	12143311	
odgovorni vodja projekta	Blaž ŠEPULJ, arhitekt	ZAPS 1609
nosilec naloge	TIP inženiring d.o.o., Glavni trg 29, 2380 Slovenj Gradec	
sodelavci	Marko PRITRŽNIK - posnetek obstoječega stanja	
projekti ID		
merilo	1:100	list št. 2