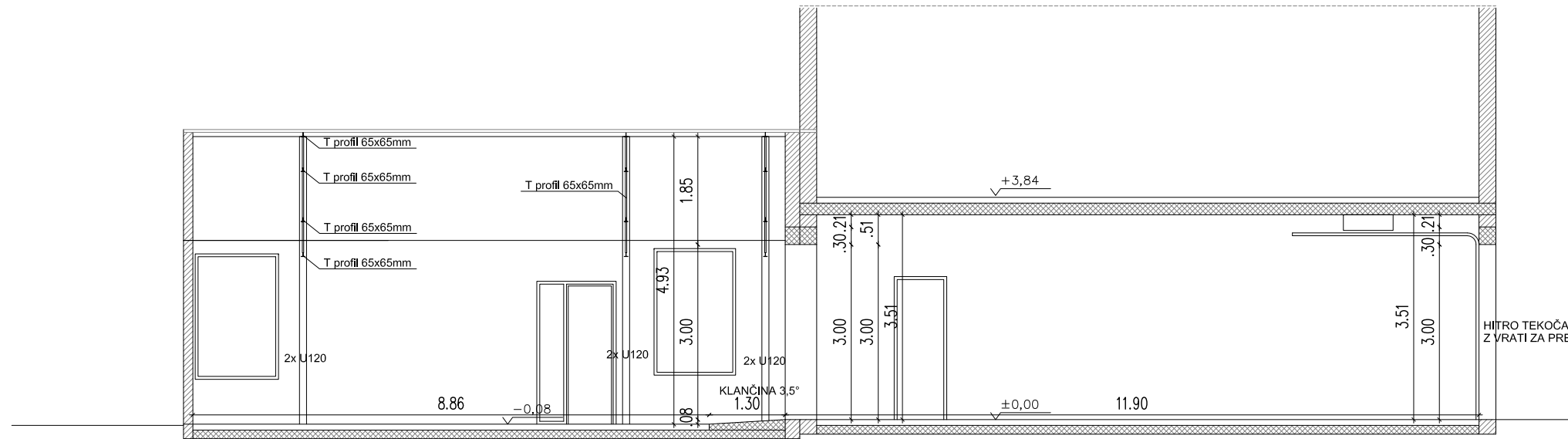
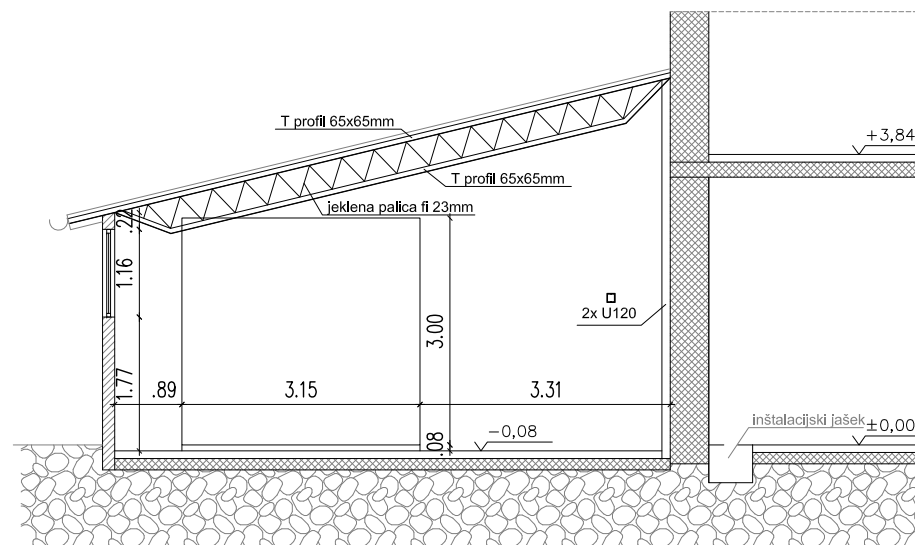


LEGENDA:

	ARMIRAN BETON
	OPEKA
	TEREN



PREREZ A-A



PREREZ B-B

TIP inženiring

Tip inženiring d.o.o.
Glavni trg 29
2380 Slovenj Gradec

naročnik	Šolski center Ravne na Koroškem Koroška cesta 10, 2390 Ravne na Koroškem, Slovenija
objekt	Medpodjetni izobraževalni center Ravne
vrsta načrta	ARHITEKTURA
projekt	PZR
rišba	PREREZ A-A IN B-B NOVO AVTOMEHANIČNA DELAVNICA
datum	januar 2013
štev. načrta	12143311
odgovorni vodja projekta	Blaž ŠEPUL u.d.l.a. ZAPS 1609
nosilec naloge	TIP inženiring d.o.o., Glavni trg 29, 2380 Slovenj Gradec
sodelavci	Marko PRITRŽNIK - posnetek obstoječega stanja Petra Kmc abs.arh.
merilo	1:100 Ist št. 9